

工程名称

万福安居小区北组团部分存量
经济适用房用作公租房装修改造工程

子项名称 25#26#楼

工 程 号 JZ20260202

阶段 施工图

[illegible]

何國國

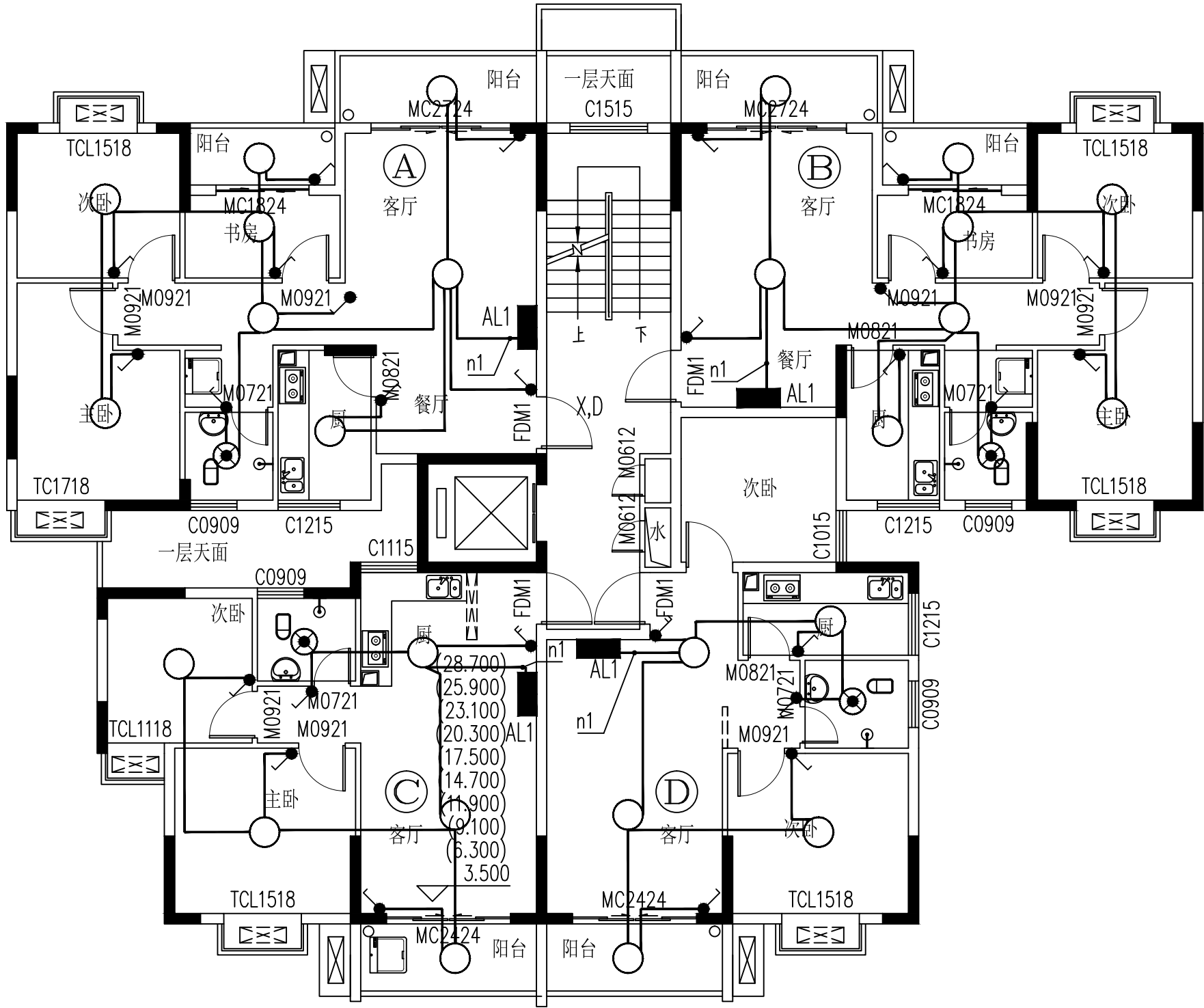
专业负责人:伍园园

何國國

项目负责人：支军

支軍

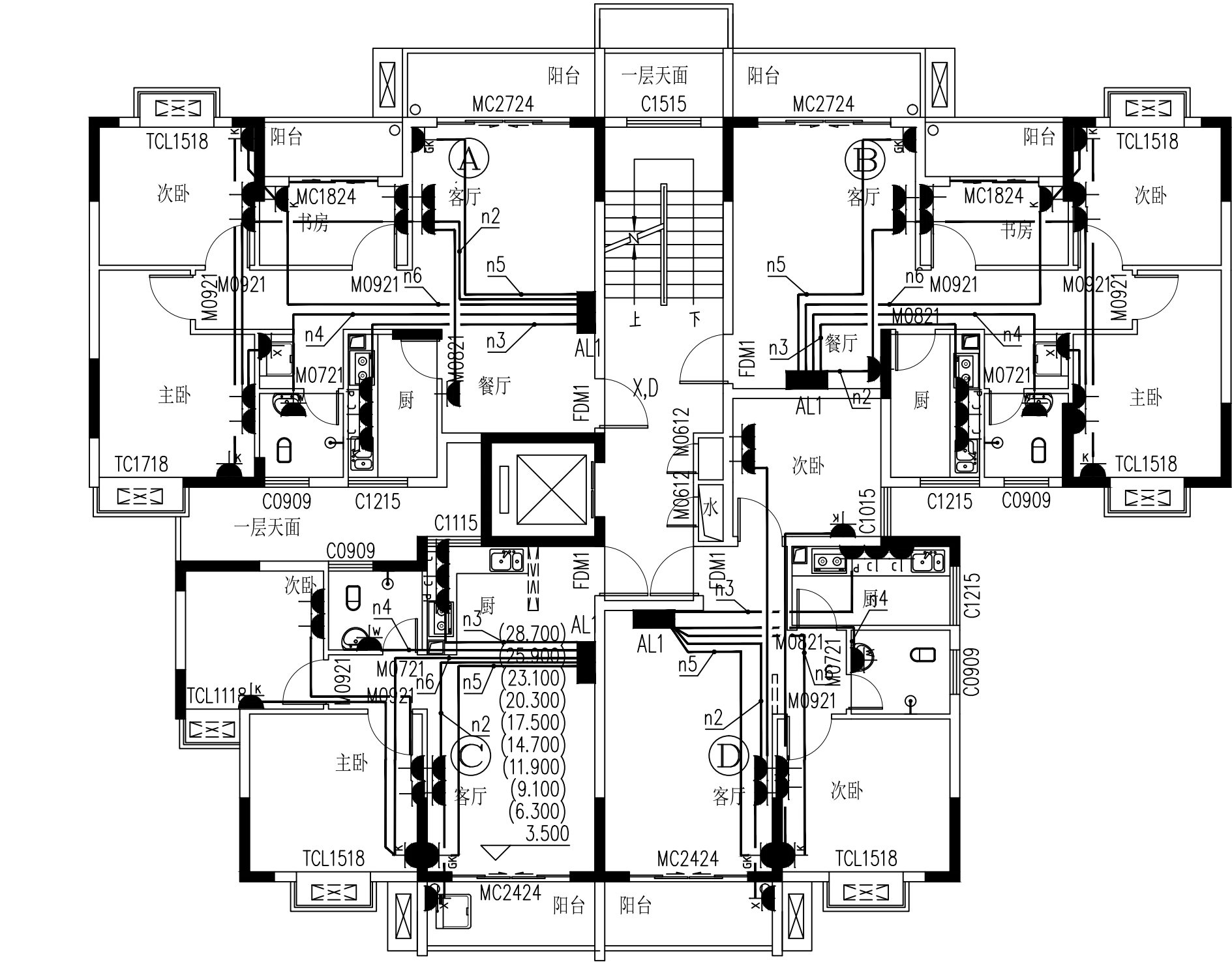
专业	日期	签名	专业	日期	签名
建筑			电气		
结构			暖通		
给排水					



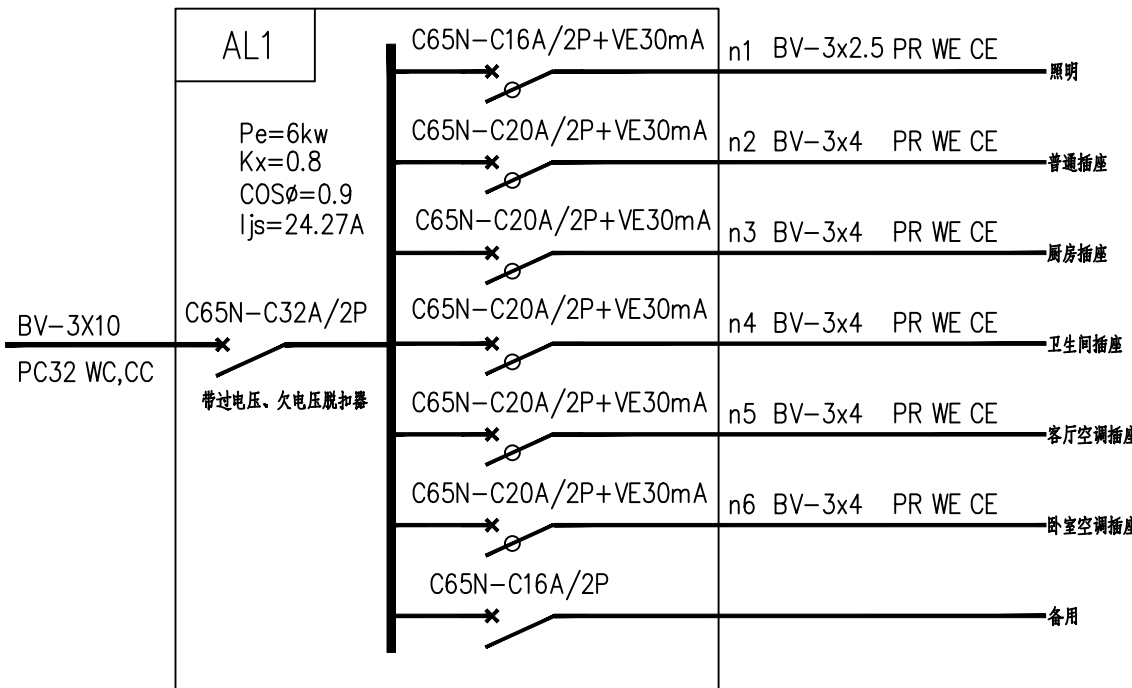
25#26#楼标准间照明平面图 1:100

户内电线穿线槽最小尺寸说明:

电线类型	线槽类型	PR塑料线槽穿电线根数		
		1~3	4~12	13~18
		塑料线槽尺寸 (mm)		
BV线	PR塑料线槽	15x10	39x19	50x25



25#26#楼标准间强电平面图 1:100



住户照明箱系统图

住户照明箱为原有配电箱, 其中总断路器为原有, 仅新增出线端断路器和出线户内所有管线合并走线槽, 都按照横平竖直明敷。

备注/图例、修改记录



桂林建筑规划设计集团有限公司
GUILIN ARCHITECTURE AND PLANNING DESIGN GROUP CO., LTD.

工程设计证书: A145A00494, A245005143
城乡规划编制甲级(自资版甲字24450834)

实 名	签 名
项目负责人	文军
方案负责人	
方案设计	
专业负责人	伍园园
制图	伍园园
设计	伍园园
校对	唐玲芝
审核	阳晟昕
审定	方文隆

个人执业专用章

广西壮族自治区工程勘察设计专用章
桂林建筑规划设计集团有限公司(1)
资质证书 A145A00494
广西壮族自治区住房和城乡建设厅
有效期至: 二〇二六年十二月三十一日

单位出图专用章(未盖出图专用章无效)

建设单位
桂林市象山房产管理处

工程名称
万福安居小区北组团部分存量
经济适用房用作公租房装修改造工程
子项名称
25#26#楼

图名
标准间电气平面图
住户照明箱系统图

工程号	JZ20260202		
阶段	施工图	专业	电气
比例	1:100	图号	电施-02
版本	第1版	日期	2026.03